

防衛省職員及び退職者の皆様へ

Total assist
自動車保険



東京海上日動

団体扱自動車保険のご案内

団体扱制度をご利用いただくと保険料が割安になりますので、この機会に是非ともご契約くださいますようお願いいたします。

団体扱契約は一般契約に比べて

約 19% 割安!

(注)

●下記割引率は、次の通り、団体扱割引等を連算して算出しております。

分割払の場合： $1 - \{(1 - \text{団体扱割引} \cdot 15\%) \times (1 - \text{一般契約分割割増分} \cdot \text{約}5\%)\}$

一時払の場合： $1 - \{(1 - \text{団体扱割引} \cdot 15\%) \times (1 - \text{団体扱一時払割引分} \cdot 5\%)\}$

●残高不足等により2か月続けて口座振替不能が発生した場合等には、団体扱・集団扱特約が失効し、残りの保険料を一括して払込みいただくことがありますので、あらかじめご了承ください。

●トータルアシスト自動車保険(総合自動車保険)は、ご契約のお車が主な自家用車*の場合にご契約いただけます。ご契約のお車が二輪自動車、原動機付自転車の場合等には取扱代理店までお問い合わせください。

*主な自家用車とは、お車の用途・車種が自家用乗用車(普通・小型・軽四輪)、自家用貨物車(普通(最大積載量2トン以下)・小型・軽四輪)、特種用途自動車(キャンピング車)であるものをいいます。

防衛省の団体扱割引

15% 適用

団体扱割引15%は、2019年7月1日から2020年6月30日までを保険期間の始期日とする契約に適用されます。割引率は、毎年の団体の損害率等により見直されます。

一時払・分割払とも一般契約に比べ

約 5% 割安

団体扱分割払は一般契約分割割増がかからないので約5%割安となります。団体扱一時払は一般契約一時払に比べて5%割安です。

記名被保険者と車両所有者は、
ご契約者の同居の親族等の場合でも
ご契約いただけます。

ご契約者は防衛省職員・防衛省共済組合職員(各組織に勤務し、各組織から毎月給与の支払いを受けている方)および退職者に限ります。記名被保険者(ご契約のお車を主に使用される方)および車両所有者は、ご契約者の配偶者(内縁を含みます。)、ご契約者またはその配偶者の同居の親族、ご契約者またはその配偶者の別居の扶養親族のいずれかの場合も、ご契約いただけます。

現在のノンフリート等級も継承されます。

現在のノンフリート等級も継承されます(他の保険会社、JA共済、全労済等を含みます。但し、一部の共済を除きます。)

退職者の範囲

防衛省(含む旧防衛庁、旧防衛施設庁)職員の「定年退職者」
ならびに「勲奨退職者」及び防衛省共済組合職員の「定年退職者」

予備自衛官・即応予備自衛官の皆様もご契約いただけます。

原則、保険期間1年、払込方法一時払となります。

集金者 (一財)防衛弘済会

団体扱契約は
一般契約に比べて

19%
割安!!

3つの基本補償

賠償に関する補償

ご自身の補償

お車の補償

と、約

「3つの基本特約」で安心をお届けします。

3つの基本特約 オプション

レンタカー費用等補償特約 (事故時30日)

「車両搬送・応急対応・レンタカー費用等補償特約(15日)(自動セット)」で補償される以下の費用のうち、レンタカー費用の補償日額(上限)を5,000円、7,000円、10,000円から選択可能とし、事故時の補償日数(上限)を30日まで延長します。

24時間
365日対応



車両搬送・応急対応・レンタカー費用等補償特約(15日)のみの場合

補償日額(上限)	補償日数(上限)
5,000円	事故:15日 故障:15日

レンタカー費用等補償特約(事故時30日)をご契約の場合

補償日額(上限)	補償日数(上限)
5,000円 7,000円 10,000円	事故:30日 故障:15日

※緊急時対応費用および事故時のレンタカー費用補償を除き、事故・故障によりご契約のお車が走行不能となりレッカー搬送された場合に補償します。

※車両搬送・応急対応・レンタカー費用等補償特約(15日)は「車両搬送・緊急時対応・レンタカー費用等補償特約」、レンタカー費用等補償特約(事故時30日)は「レンタカー費用の補償日数に関する特約(事故時30日限度)」のペットネーム・略称です。

弁護士費用特約 (弁護士費用等補償特約(自動車))

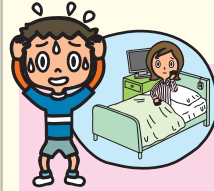


完全に相手が悪いのに!

お客様に責任がなく保険会社が示談交渉できない「もらい事故」も安心です。

事故受付時間
24時間
365日対応

入院時選べるアシスト特約 (人身傷害諸費用補償特約)



事故でママが入院!

「事故が起きてから」ホームヘルパーや家庭教師の派遣等、お客様にお好みの補償をお選びいただけます。

受付時間
午前9時~午後9時
365日対応

自動セット

事故現場アシスト (サービス)



お客様が最も不安な「事故発生から24時間」をしっかりサポートします。

メディカルアシスト (サービス)



体の調子が悪いのをお電話にて各種医療に関するご相談に応じます。また、夜間の救急医療機関や最寄の医療機関をご案内します。

事故防止アシスト (サービス)



東京海上日動のホームページで、事故・災害防止等の情報をご提供します。

介護アシスト (サービス)



お電話にて介護に関するご相談を承ります。また、ご高齢の方の生活を支える各種サービスについて、優待条件でご利用いただける事業者を紹介いたします。

※サービスの内容は予告なく変更・中止となる場合があります。

※このチラシは、トータルアシスト自動車保険(団体扱)の概要を記載したものです。適用できる割引や特約等には一定の条件がある場合があります。なお、ご契約にあたっては、必ず「重要事項説明書」をよくお読みください。また、詳しくは「ご契約のしおり(約款)」をご用意しておりますので、必要に応じて、取扱代理店または東京海上日動にご請求ください。「ご契約のしおり(約款)」は東京海上日動のホームページでもご確認いただけます。ご不明な点等がある場合は、取扱代理店または東京海上日動までお問い合わせください。

(きりとり線)

防衛省団体扱自動車保険・見積依頼書

ご契約やお見積り、詳しい説明をご希望の方は、本見積依頼書を下記取扱代理店までFAXもしくは郵送にてご送付ください。追ってご連絡申し上げます。

※本見積依頼書ならびにご提出いただいた保険証券・自動車検査証のコピーに記載の個人情報については、東京海上日動(以下「弊社」といいます)および東京海上グループ各社が取扱う保険商品等の各種商品・サービスのご提供・ご案内をするために利用させていただくことがあります。東京海上グループ各社の範囲、弊社(および東京海上グループ各社)における個人情報の取扱い等については、弊社ホームページ(<http://www.tokiomarine-nichido.co.jp/>)をご参照ください。

フリガナ		日中、連絡がつくご連絡先
お名前		ご自宅 勤務先 携帯
ご勤務先		() -
ご自宅住所	〒 -	
現在のご契約の満期日 (または車両購入予定日)	年 月 日	免許証の種類(色) ゴールド ゴールド以外
お車の使用目的	日常・レジャー 通勤・通学 業務使用	

現在のご契約の保険証券(表と裏の両面)と車検証のコピーを、FAXもしくは郵送にてご送付ください。

ご連絡
お問い合わせ先
(取扱代理店)